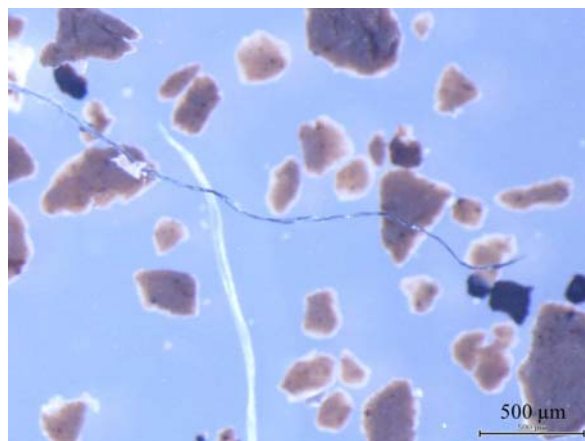


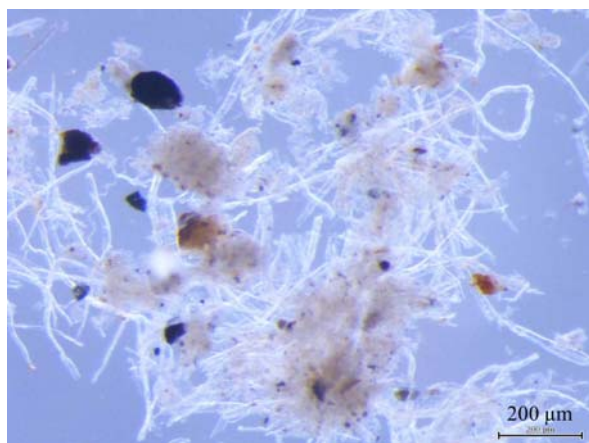
### 1.12.4 混合汚泥肥料



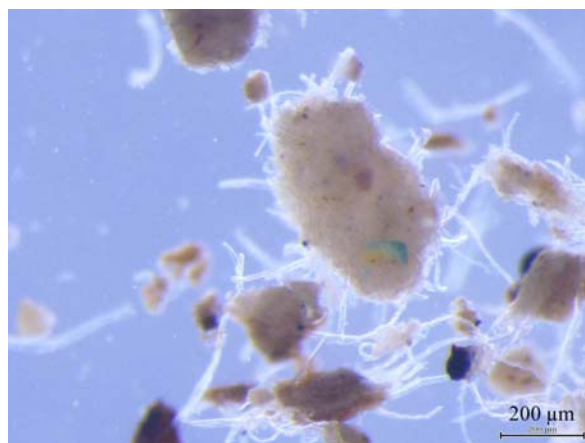
▲ 混合汚泥肥料(1):原料は下水汚泥肥料 45% + し尿汚泥肥料 40% + 植物質残さ 15%, 実体顕微鏡(アルカリ処理, 214倍)



▲ 混合汚泥肥料(1), 実体顕微鏡(酸処理, 107倍)



▲ 混合汚泥肥料(2):原料は食品工業汚泥肥料 74% + 下水汚泥肥料 20% + 植物質残さ 4% + し尿汚泥肥料 2%, 実体顕微鏡(アルカリ処理, 214倍)



▲ 混合汚泥肥料(2), 実体顕微鏡(酸処理, 214倍)