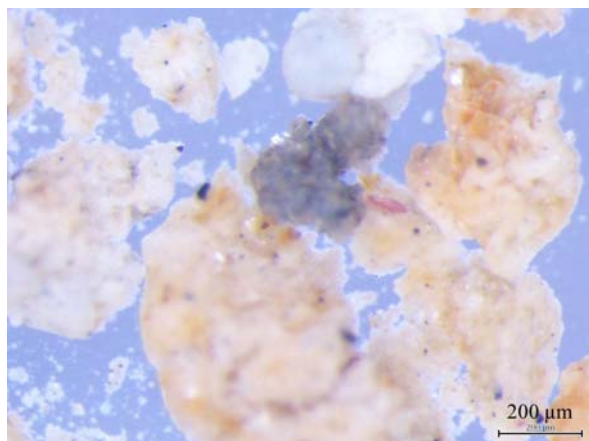
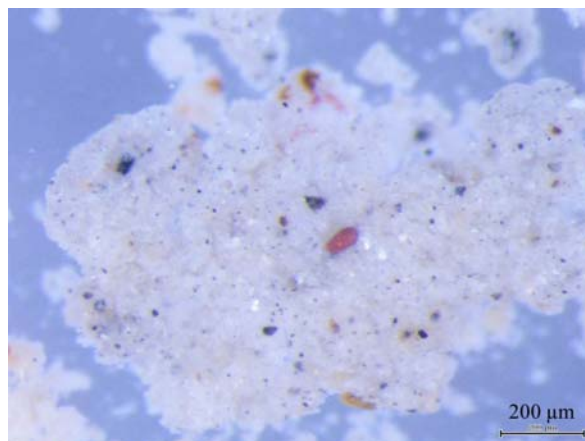


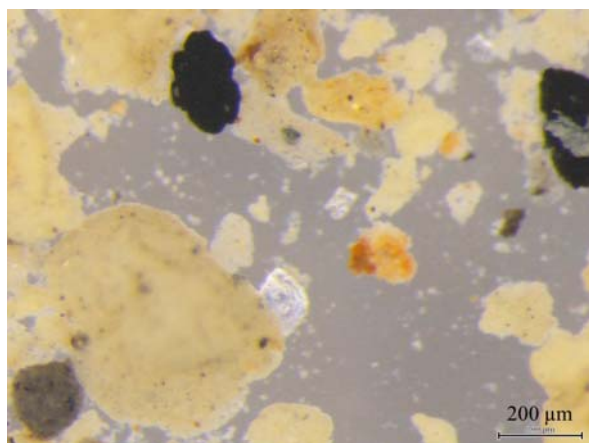
### 1.12.5 焼成汚泥肥料



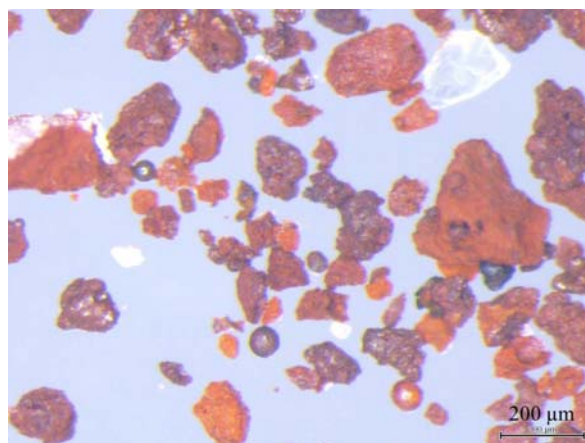
▲ 焼成汚泥肥料(1), :原料はし尿汚泥肥料100%, 焼成条件は800℃, 時間は不明  
実体顕微鏡(アルカリ処理, 214倍)



▲ 焼成汚泥肥料(1),  
実体顕微鏡(酸処理, 214倍)



▲ 焼成汚泥肥料(2), :原料はし尿汚泥肥料100%, 焼成条件は700℃前後で5~8時間  
実体顕微鏡(酸処理, 214倍)



▲ 焼成汚泥肥料(3), :原料はし尿汚泥肥料100%, 焼成条件は600~800℃, 7時間  
実体顕微鏡(酸処理, 214倍)