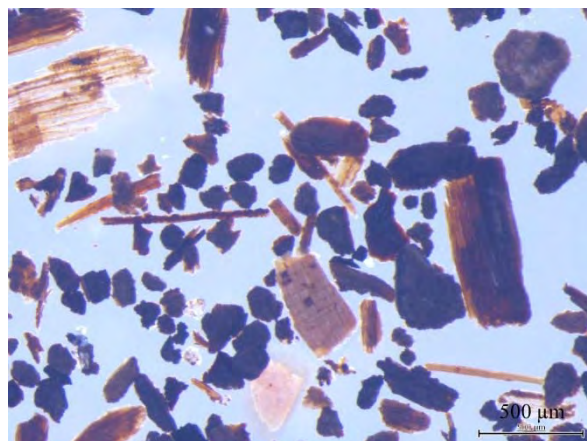


### 1.12.7 水産副産物発酵肥料



▲ 水産副産物発酵肥料(1):原料割合は魚介残さ70%+内臓10%+畜ふん10%+パーク10%,  
実体顕微鏡(アルカリ処理, 107倍)



▲ 水産副産物発酵肥料(1),  
実体顕微鏡(酸処理, 107倍)

### 1.12.8 硫黄及びその化合物



▲ 硫黄及びその化合物(1), 現物  
写真の肥料は硫酸と硫黄華の化合物である.



▲ 硫黄及びその化合物(1), 実体顕微鏡(10倍)